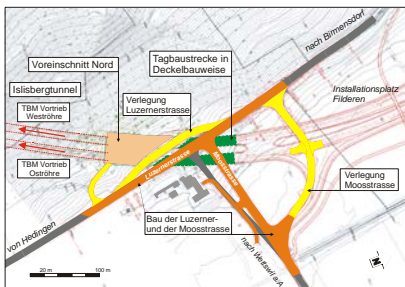
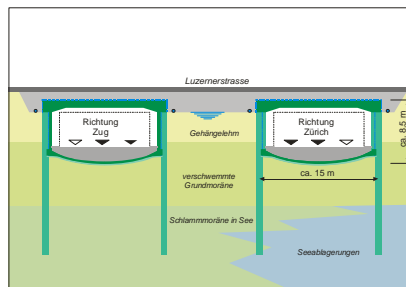


N4.1.6 Islisbergtunnel

Tagbaustrecke Nord in Deckelbauweise



Situation



Normalprofil Tagbaustrecke

Auftraggeber

Baudirektion Kanton Zürich

Projekt

Im Bereich der Luzerner- und Moosstrasse wurde ein Teil der Tagbaustrecke Nord vorgängig des Bau des Islisbergtunnels erstellt. Für die Realisierung der Tagbaustrecke mussten die beiden Strassen vorgängig provisorisch verlegt werden.

Bau

Die Tagbaustrecke wurde in der Deckelbauweise erstellt. Die Länge der beiden Tagbauröhren beträgt 100 m resp. 60 m.

Zuerst wurden die Schlitzwände abgeteuft. Danach wurden zwischen den Schlitzwänden der Baugrund mittels KleinfILTERbrunnen entwässert. Die ca. 1 m starke Decke wurde in Etappenlängen von 15 m betoniert. Der Aushub unter der Decke mit dem Einbau der Spriessplatte erfolgte in kurzen Etappen. Anschliessend wurde das Sohlgewölbe in Etappen von 10 m betoniert.

Dienstleistungen

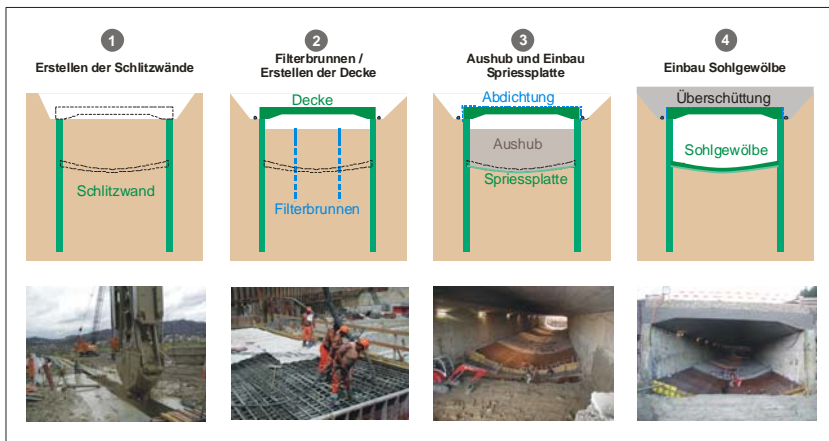
Projekt und Bauleitung in Ingenieurgemeinschaft

Projektdaten

- Aushub 20'000 m³
- Schlitzwände 6'000 m²
- Spundwände 3'500 m²
- KleinfILTERbrunnen 60 Stk.
- Decke 3'000 m³ Beton

Baukosten: CHF 16 Mio. (inkl. Voreinschnitt)

Bauzeit: 2002 bis 2003



Bauvorgang Tagbaustrecke in Deckelbauweise

