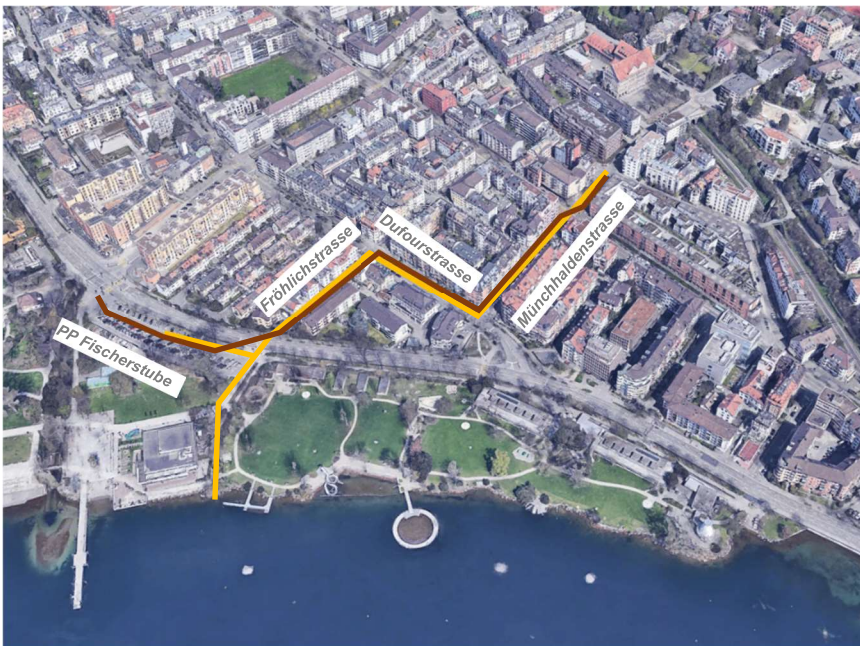


Fröhlich-, Dufour, Münchhaldenstrasse

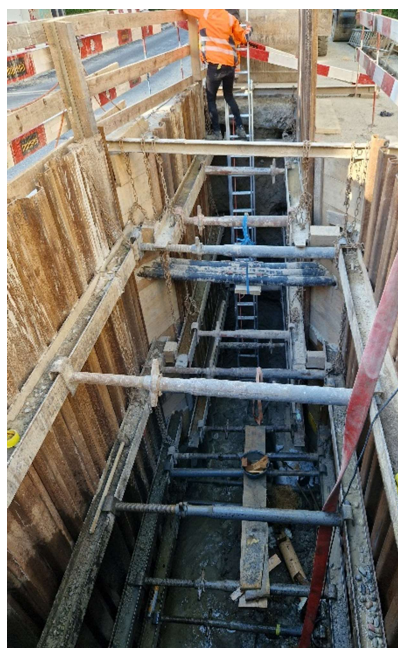
Konzept und Statik Grabenbau



Projektgebiet (Auszug Google Earth 2022) und Lage des neu geplanten Regenwasserkanals (gelb) und Schmutzwasserkanals (braun).



Links neuer Regenwasserkanal im Seebereich, rechts Grabenaushub in der Dufourstrasse.



Bauherr

Tiefbauamt der Stadt Zürich

Auftraggeber

Tiefbauamt der Stadt Zürich (Konzept)
 B3 Brühwiler AG (Grabenstatik)

Projekt

Die ERZ-Kanäle in der Fröhlich-, Dufour- und Münchhaldenstr. und im PP Fischerstube werden erneuert, was die Erstellung entsprechender Werkleistungsgräben erfordert.

Dienstleistungen

- Konzept Grabenbau (Grabensicherung, Wasserhaltung, Fundation Leitung, Massnahmen zur Gewährleistung Grundwasserdurchfluss)
- Statik Grabensicherung (Bauprojekt)
- Geotechnische Beratung PV und BL bei Submission und Ausführung

Projektdaten

Schmutzwasserkanal (ERZ):

- Länge: 560 m
- Grabentiefe: 4.8 bis 8.45 m
- Verbautyp: Spundwand, Kanaldielen

Regenwasserkanal (ERZ)

- Länge: 640 m
- Grabentiefe: 2.55 bis 4.05 m
- Verbautyp: Kanaldielen

Grundwasserabsenkung:

- bis Grabentiefe 6 m: Wellpoint
- ab Grabentiefe 6 m und Einleitbereich in den See: Kleinfiterbrunnen

Besonderheiten

Teilweise werden setzungsempfindlichen Seekreideschichten und locker gelagerte Sande erwartet. Um unzulässige Setzungen der Leitungen zu vermeiden, wird der Grabenverbau nach Möglichkeit nur wenig unter die Grabensohle vorgetrieben und in gewissen Bereichen eine Pfahlfundation angeordnet.