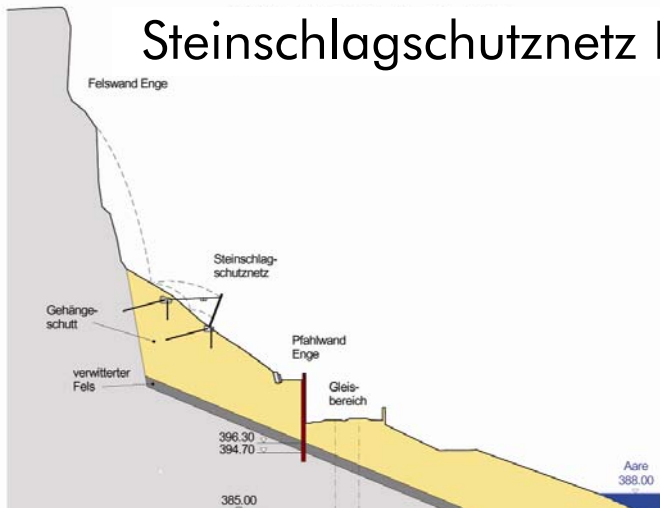


# SBB-Linie Olten–Rothrist

## Steinschlagschutznetz Enge, km 40.730 – 41.000



*Typischer Querschnitt*

### Auftraggeber

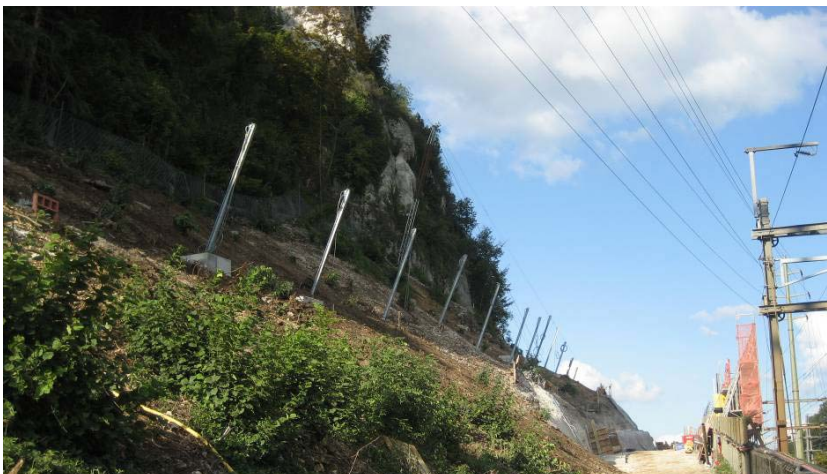
SBB AG, I-PM Olten

### Ausgangslage

Die SBB Linie Olten – Rothrist führt bei Bahnkilometer km 40.730 – 41.000 über eine Länge von ca. 270m am Fusse der Felswand Enge entlang. Die Bahnlinie wird durch Felsabbrüche und Steinschlag aus der bis zu 40m hohen Felswand gefährdet. Im Feb. 06 stürzten einzelne Steine und Blöcke in den Gleisbereich und beschädigten die Fahrleitung.

### Projekt

Zum Schutz der Bahnlinie ist auf der beschriebenen Teilstrecke eine 335m lange Steinschlagverbauung mittels Steinschlagschutznetzen erstellt worden. Die Trag-, Abspann- und Rückhalteseile der Schutznetze sind mit korrosionsbeständigen, hochfesten Staifix Bügeln an Betonfundamenten befestigt. Die Fundamente sind auf Mikropfählen fundiert und mit ungespannten Ankern im Baugrund verankert. Alle Anker und Mikropfähle weisen Korrosionsschutzstufe 2 auf.



*Stützen gestellt*

### Dienstleistungen

Projektierung und Bauleitung der Steinschlagverbauung.

### Projektdaten

Anzahl Fundamente: 99 Stk.

Anzahl Anker / Mikropfähle: 284 Stk.

Bewehrung (inkl. Staifix): 18 to

Beton: 177 m<sup>3</sup>

Steinschlagschutznetz: 335 m

- Energieklasse 6 (h=4.0m): 105m

- Energieklasse 7 (h=5.0m): 230m

Baukosten: 1.26 Mio.

Bauzeit: Juni – November 2007



*Netzmontage*