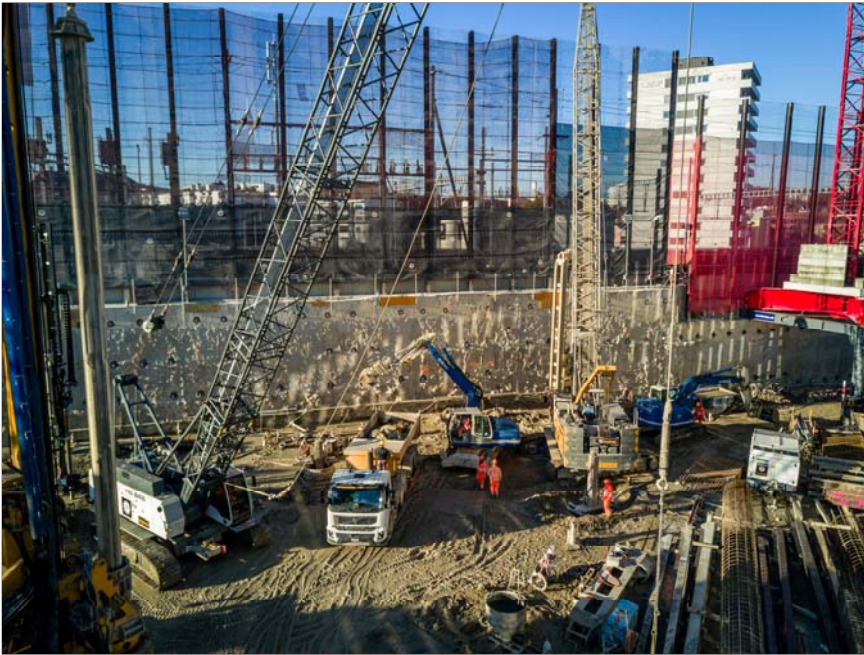
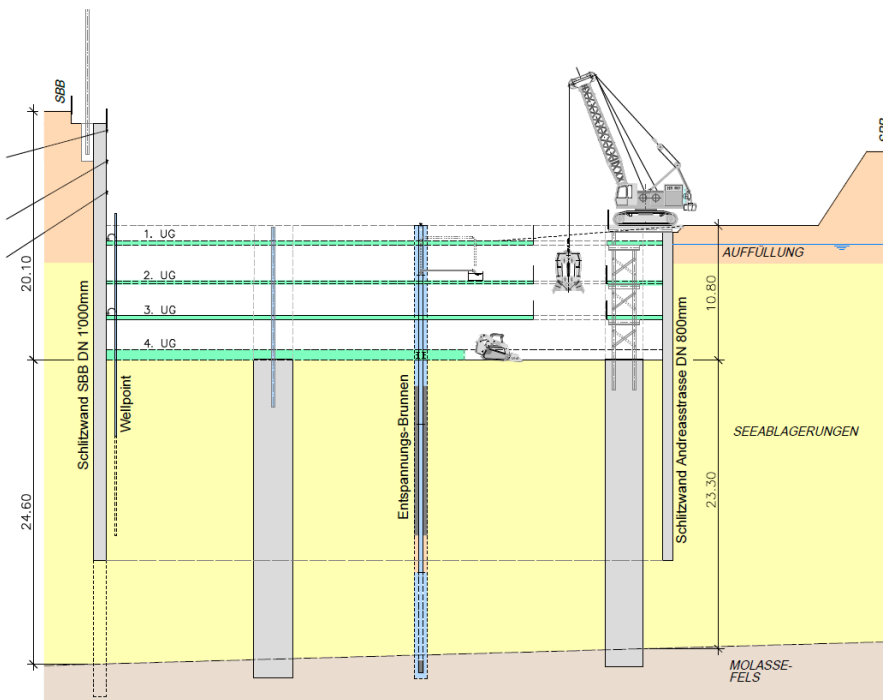


Andreasturm, Zürich Oerlikon

Baugrubensicherung



Schlitzwand Seite SBB-Damm erstellt. Aushub auf Niveau Andreasstrasse, Ausführung der Schlitzwand-Elemente Fundation im Gang.



Schema-Querschnitt Baugrube

Auftraggeber

WaltGalmarini AG, Zürich

Projekt

Der 80m hohe Andreasturm liegt zwischen dem SBB-Damm und der Andreasstrasse.

Die 20 m tiefe Baugrube für das Gebäude wird mit einer Schlitzwand gesichert, welche gleichzeitig als Aussenwand des Gebäudes dient. Oberhalb des Niveaus Andreasstr. wird die Schlitzwand mit 3. Lagen vorgespannten Anker abgestützt. Ab Niveau Andreasstr. erfolgt der Aushub in Deckelbauweise (Spriessdecken).

Dienstleistungen

Bemessung Baugrube, Beratung Fundation, Überwachungskonzept

Projektdaten

Baugrubentiefe: ca. 13 bis 20 m
 Schlitzwand (D = 1.0 m): 3600 m²
 Schlitzwand (D = 0.8 m): 3800 m²
 Wasserhaltung: WP-Anlage
 Entspannungsbrunnen (D = 800/400 mm): 6 Stk.
 Kosten Baugrube/Fundation: ca. 16.5 Mio. CHF

Bauzeit: 2016-2018

Besonderheiten

Asymmetrische Einwirkungen auf Baugrubenabschluss infolge Niveau-Unterschied zw. SBB-Damm und Andreasstrasse. Dies bedingt eine Prognose der Auswirkungen auf die SBB-Anlagen mittels FE-Berechnungen sowie eine permanente Überwachung der Gleisanlagen während der Ausführung. Zur Gewährleistung der Sicherheit gegen Sohlaufbruch muss das untere Grundwasserstockwerk temporär entspannt werden.