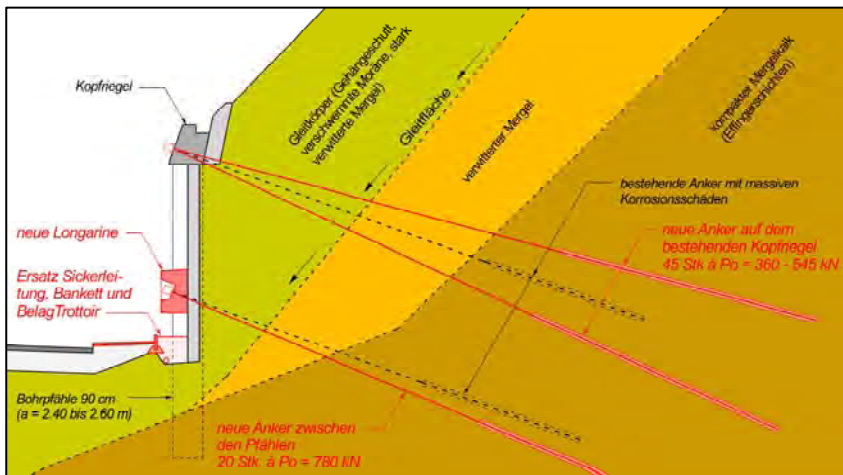


# Pfahlwand Tannwaldstrasse

## Ersatz und Verstärkung der Verankerung



*Instandgesetzte Pfahlwand mit neuer Longarine*



*Schematischer Querschnitt Instandsetzungskonzept*



*Aufgrund von Korrosion gebrochene Anker*

### Auftraggeber

Stadt Olten, Baudirektion  
 SBB AG, Olten

### Projekt

Die ursprüngliche Verankerung der 1980 erstellten Pfahlwand weist massive Korrosionsschäden auf. Die Inklinometer-Messungen zeigen Verschiebungen des Geländes oberhalb der Wand von 0.8 mm/a.

Um die Tragsicherheit der Wand zu gewährleisten, wird die bestehende Verankerung durch neue, permanente Anker ersetzt. Dazu muss im mittleren Teil der Wand eine neue Betonlongarine erstellt werden.

### Dienstleistungen

Überprüfung bestehendes Bauwerk, Instandsetzungskonzept. Projekt und Bauleitung Instandsetzung.

### Projektdateien

Bestehende Pfahlwand:  
 Länge 80 m, Höhe max. 6.6 m

Beton Longarine: 40 m<sup>3</sup>

Vorgespannte Anker, permanent:  
 65 Stk.,  $P_0 = 360 - 780$  kN

Ersatz Sickerleitung / Bankett und Belag Trottoir: 80 m

Baukosten: CHF 0.53 Mio.

Bauzeit: Dez. 2008 - Mai 2009

### Besonderheiten

Aufgrund des kritischen Zustands musste die Instandsetzung möglichst rasch erfolgen. Der Einbau der permanenten Anker im Winter erforderte spezielle Massnahmen.

Die neue Verankerung wurde mittels rheologischer Betrachtungen so bemessen, dass die Verschiebungsgeschwindigkeit auf ein langfristig verträgliches Mass reduziert wird.