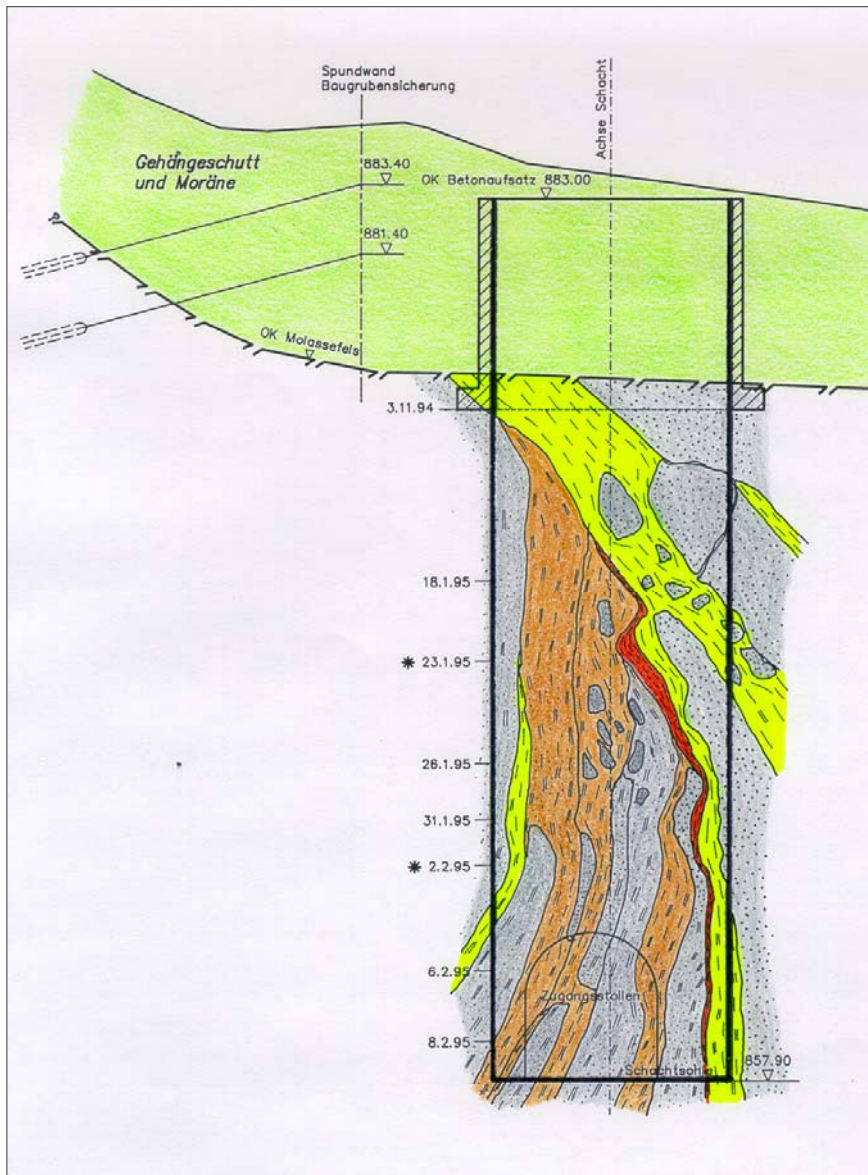


Wasserkraftanlage Etzelwerk

geologische Baubegleitung



Geologisches Profil Zugangsschacht

Auftraggeber

Nordostschweizerische Kraftwerke
AG, Baden

Projekt

Die Erweiterung des Wasserschlosses umfasst einen 30 m tiefen Zugangsschacht, einen 20 m langen Zugangsstollen und einen spiralförmigen, 154 m langen Reservoirestollen.

Dienstleistungen

Baugrunduntersuchung, geologische Kartierung, geotechnische Beratung und geologisch-geotechnische Baubegleitung

Projektdaten

Baumethode: Sprengvortrieb
Ausbruchvolumen: 6000 m³ fest
Bausumme: CHF 11'000'000
Bearbeitungszeit: 1992 bis 1996

Besonderheiten

Der Baukörper liegt in stark zerscherten und verfalteten, heterogenen Felsschichten. Die geologischen Aufnahmen während der Vortriebsarbeiten ermöglichten eine zuverlässige Prognose über die Lage von bautechnisch schwierigen Störungszonen und die frühzeitige Planung von speziellen Sicherungsmassnahmen.