

Stützbauwerk Grundthal, Wetzikon

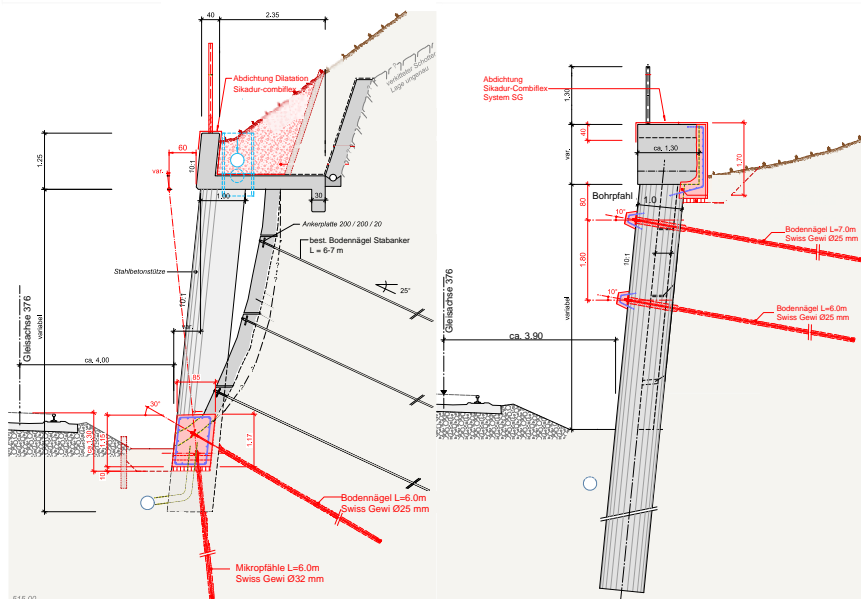
Instandsetzung und Verstärkung



Bestehende nach Niederbruch verstärkte Stützkonstruktion (Typ B) mit Ort-betonstützen und bergseitig auskragendem Kopfriegel



Bestehende aufgelöste Bohrpfehlwand (Typ C) mit Tragsicherheitsdefiziten im hohen Bereich.



Verstärkung Stützkonstruktion mit Stützbock und tw. mit Nägeln

Verstärkung Bohrpfehlwand mit Nägeln und Instandsetzung Kopfriegel

Auftraggeber

SBB AG, Infrastruktur, Zürich

Projekt

Das im Jahr 1988 erstellte Stütz-bauwerk Grundthal sichert den bergseitigen Hangschnitt. Nach einem Spritzbetonversagen mit Niederbruch wurde das Bauwerk 2016 notfallmässig verstärkt. Die Überprüfung zeigt teilweise Tragsicherheitsdefizite. Das Bauwerk soll zur Erreichung einer Restnutzungsdauer von 50 Jahren ertüchtigt werden.

Dienstleistungen

- Bau- und Ausführungsprojekt für Instandsetzung
- Bauleitung

Projektdaten

Verstärkung der Fundation Typ B mit Stützbock, Ersatz der Ausfachung mit Spritzbeton. Verstärkung der Bohrpfehlwand im hohen Bereich mit Nägeln. Erneuerung der Hangentwässerung.

Länge Stützbauwerk: ca. 365 m

Sichthöhe: bis ca. 7.0 m

Betonriegel: 7 Stück

Nägel total: 91 Stück

Mikropfähle: 21 Stück

Bauprojekt: 2019

Ausführung: 2021-2022

Besonderheiten

Es bestehen 3 Wandabschnitte mit völlig unterschiedlichem Tragsystem.

Die Verstärkung erhöht das Sicherheitsniveau auf normgemässe Werte. Die Verstärkung soll ein zukünftiger Ersatz des Gleisunterbaus und/oder der Gleisentwässerung ohne zusätzliche Sicherungsmassnahmen erlauben.

Die Arbeiten erfolgen in sehr kurzen nächtlichen Zugspausen.